

1. BACKHUS A 38 przelicarka do pryzm kompostowych

Eggersmann GmbH / AGREX - ECO Sp. z o.o.

Przelicarka bramowa Backhus A 38 to najbardziej zaawansowana maszyna mobilna do przelicania i napowietrzania kompostu i biomasy. Zaprojektowany specjalnie dla użytkowników dysponujących wymagającym materiałem, łączy w sobie niskie koszty eksploatacji z wysokim poziomem wydajności. Zabudowany na podwoziu gąsienicowym posiada niezbędną mobilność i wszechstronność w manewrowaniu na placu. Wyróżnia ją wysoka efektywność pracy, nawet przy wilgotnym, ciężkim materiale oraz system niezależnego podnoszenia walca przelicającego.



2. Idea 3W

Bank Gospodarstwa Krajowego

3W jako platforma integracji potencjałów buduje i integruje społeczność naukowców, studentów, przedsiębiorców, organizacji pozarządowych i przedstawicieli sektora publicznego, instytucji finansowych oraz aktywizuje społeczeństwo. Idea 3W wspiera budowanie kapitału społecznego, wzmacnia postawy konsumenne, sprzyjające rozwojowi innowacyjnego sektora gospodarki 3W, poprzez niespotykany nigdzie na świecie model, który łączy wodę, wodór i węgiel w spójny ekosystem społeczno-gospodarczy.



3W • WODA • WODŃR • WĘGIEL

3. ION ART technologia selektywnego oczyszczania wód powierzchniowych

ART STREFA Witold Skorulski

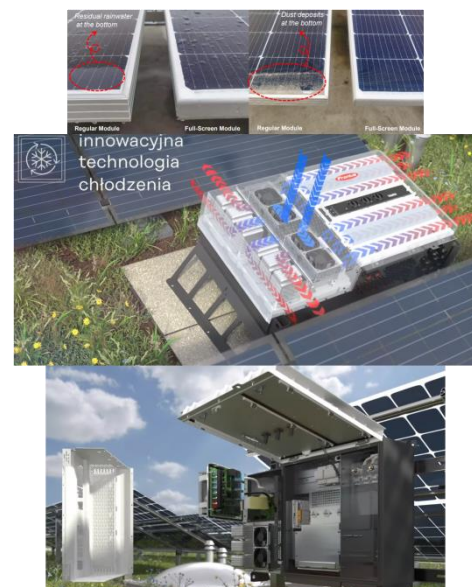
ION ART to bezodpadowa, zeroemisyjna technologia selektywnego oczyszczania śródlądowych wód powierzchniowych. Nowoczesne i skuteczne rozwiązanie dla jezior, kąpielisk, oczyszczalni ścieków i zakładów przemysłowych. Istotna redukcja ponadnormatywnych ilości biogenów w wodzie zmniejsza możliwość rozwoju sinic i alg, zachowując naturalną równowagę w obrębie ekosystemu. Tym samym ION ART eliminuje zagrożenia środowiskowe i zwiększa potencjał rekreacyjnego i gospodarczego wykorzystania zbiornika. Przywracamy równowagę wodzie.



4. Kompleksowy System Fotowoltaiczny S-F EKO-SOLAR: koncepcja – projekt – dobór komponentów i urządzeń – konfiguracja – wykonanie

EKO-SOLAR Sp. z o.o. / ECO-CLEAN Janusz Malanowicz

Unikalne cechy charakterystyczne Kompleksowego Systemu Fotowoltaicznego S-F EKO-SOLAR to między innymi to, iż utrzymanie gwarancji producentycznych urządzeń nie wymagają cyklicznego serwisowania oraz posiada całkowitą bezobsługową eksploatację urządzeń. Element konstrukcji modułów PV Full-Screen to nie tylko samooczyszczenie z brudu i pyłu ale również samo-odśnieżanie. Dodatkowo aktywne chłodzenie falownika wraz podwójną obudową daje możliwość montażu w każdych warunkach, ponieważ jest odporny na słońce, deszcz, śnieg, kurz i pył. Sam falownik Fronius-Tauro posiada wymienny moduł mocy, a w związku z tym brak potrzeby wymiany całego falownika co oznacza najszybszy serwis na rynku w przypadku mało prawdopodobnych awarii.



5. Moduł Komunalny Globtrak

GLOBTRAK Polska Sp. z o.o.

Moduł Komunalny Globtrak to niezawodny system, składający się z trzech segmentów - telematyka wizyjna, telematyka komunalna, telematyka GPS, który zapewnia firmą z branży komunalnej najwyższy poziom bezpieczeństwa oraz dostęp do wszystkich ważnych informacji w jednym miejscu. Oszczędność czasu, miejsca i pieniędzy to tylko kilka zalet towarzyszących temu Modułowi, który od kilku lat wspomaga w pracy setki większych i mniejszych polskich przedsiębiorstw.



6. Organiczny środek poprawiający właściwości gleby pn. "Ole!komp!"

ROWAJ Sp. z o.o.

POSTAW NA LEPSZY WZROST to nasze hasło marketingowe promujące polepszacz glebowy "Ole!komp" tak bardzo potrzebny na dzisiejszym rynku rolniczym chociażby ze względu na aktualne ceny nawozów na rynku. Produkt całkowicie organiczny. W jednej tonie środka do gleby wnosi się około 6,0 kg azotu(N), 2,4 kg fosforu w przeliczeniu na P₂O₅, 3,0 kg potasu w przeliczeniu na K₂O. Środek może być stosowany w uprawach polowych (ok. 2 tyg przed planowanym siewem/sadzeniem zbóż, kukurydzy, roślin motylkowych, poplonów ścierniskowych oraz roślin przeznaczonych do celów technicznych w tym roślin energetycznych) w dawce do 20t/ha raz na dwa lata. Ole!komp można stosować jesienią lub wiosną w leśnych plantacjach nasiennych gatunków liściastych w dawce do 8 t/ha.



7. Recomat SMART RVM

R3 Polska Sp. z o.o.

R3 Polska to polski pomysłodawca i projektant ekoinnowacyjnego systemu SMART RVM wspierającego zbiórkę opakowań po napojach. Podstawową jednostką systemu, recomat, cechuje kompaktowa budowa, intuicyjna bezdotykowa obsługa oraz wyświetlacz LED. Trzy frakcje (butelki PET, puszki ALU i nakrętki) to odzysk czystego surowca. Urządzenie może współpracować z własną aplikacją mobilną RecomApp lub być zintegrowane z zewnętrznymi programami lojalnościowymi. Recomaty są przygotowane do systemu kaucyjnego.



8. Rozrywarka do bel firmy Matthiessen

Matthiessen Lagertechnik GmbH / AGREX - ECO Sp. z o.o.

Firma Matthiessen Lagertechnik GmbH produkuje maszyny do przetwarzania surowców wtórnych takie jak: rozrywarki worków, rozrywarki bel czy separatory folii. Wśród rozrywarek do bel producent proponuje model BA III DD, w którym dzięki zaawansowanemu systemowi „Double Drive”, ręczne zdejmowanie drutu z bel, stało się zbędne. Ręczne zdejmowanie drutów z bel jest niebezpiecznym etapem pracy. Bezpieczeństwo pracy ma dla nas najwyższy priorytet. Nasze maszyny cieszą się wielkim powodzeniem nie tylko w Niemczech i Europie, ale na całym świecie.



9. Samojezdny odkurzacz elektryczny Glutton

**Glutton® Cleaning Machines division of Lange Christian SA
APRIVA Sp. z o.o. Sp. k.**

Ergonomiczny i bardzo prosty w użyciu elektryczny odkurzacz miejski Glutton H₂O Perfect pozwala pracownikom sprzątającym ulice na łatwe posprzątanie wszelkiego rodzaju zabrudzeń na chodnikach, pod ławkami, przy ulicznych koszach, tj. butelki, opakowania, niedopałki papierosów. Zainstalowana w odkurzaczu myjka średniociśnieniowa wraz z pojemnikiem o pojemności 60l pozwalają na mycie i dezynfekcje sprzątanых obiektów. Maszyna jest kompaktowa, cicha i przyjazna dla środowiska i zrewolucjonizuje sprzątanie ulic w Twoim mieście lub na terenie przemysłowym.



10. SEPARATOR BALISTYCZNY

PROTECHNIKA Sp. z o.o. Sp. k.

Separator balistyczny - maszyny do segregacji odpadów, której konstrukcja i napędy pozwolą na prawidłową i niezawodną eksploatację do segregacji frakcji dwu i trzywymiarowych. W celu osiągnięcia efektywności pracy maszyny, opracowano konstrukcję ruchomych sit napędzanych wałami o odpowiednich wykorbieniach. Wzajemny ruch między sitami pozwala rozdzielać odpady i je przenosić w odpowiednie sekcje. Maszyna wyposażona w dwa motoreduktory zapewnia wydajność przerobową do 80 m³ odpadów na godzinę. Konstrukcja maszyny umożliwia płynnie regulować prędkość pracy oraz dostosować pochylenie kosza załadunkowego w celu uzyskiwania odpowiedniej wydajności przesiewu. Separator balistyczny został zaprojektowany, by można wyróżnić odrębne segmenty użytkowe w celu ich łatwego demontażu podzespołów w przypadku napraw eksploatacyjnych.



11. SiCompact 2020 Kompaktowy moduł XL SiDrop

Sielaff GmbH & Co. KG

Interzero Organizacja Odzysku Opakowań S.A.

Sielaff SiVario 2020 to model modułowego butelkomatu, który w najwyższej konfiguracji zbiera i segreguje PET, aluminium i szkło. Ten zautomatyzowany punkt skupu odpadów, można dostosować do potrzeb danego biznesu, pod względem wielkości maszyny i zbieranej frakcji. Automat wyposażono w innowacyjny i zaawansowany system identyfikacji odpadów, który łączy się z bazą danych i może służyć zamykaniu obiegu w obrębie sieci handlowych. Sielaff może być elementem programów lojalnościowych w duchu zero waste.

