

### 1. Akumulatorowa wiązarka do prac w pozycji wyprostowanej MAX Twintier RB401T-E

#### MAX EUROPE BV

Zastosowania: budownictwo drogowe oraz mostowe, fundamenty, zbiorniki retencyjne i oczyszczalnie ścieków, budynki komercyjne. Maksymalny zakres sumy średnic wiązanych prętów: 40mm (20x20, 32x8, 16x12, 16x16 itd.). Cechy: wiązanie podwójnym drutem skraca czas wiązania, zwiększając produktywność, redukcja kosztów dzięki dopasowaniu ilości drutu do rozmiaru prętów, do 5.000 wiązań z jednego ładowania akumulatora oraz ponad 260 wiązań z jednej rolki.



### 2. BOSMAN - pianoklej uniwersalny

#### SIL-CHEM Sp. z o.o. / OD A DO Z S.A.

PIANOKLEJ BOSMAN jest niezwykle wszechstronny i gotowy w zaledwie 1-2 minuty! Do wyboru są dwie wersje - pistoletowa i wężykowa. Klej można stosować do mocowania: płyt OSB/G-K/stopni, parapetów okiennych lub elementów dekoracyjnych. Używa się go też do murowania ścianek wewnętrznych oraz klejenia płytek/XPS/EPS i styropianu grafitowego. Można nim uszczelniać połączenia kręgów kanalizacyjnych, studzienek, szybów, kanałów oraz elementów prefabrykowanych w konstrukcjach budowlanych.



### 3. Evercrete Vetrofluid

**Ecobeton Europe SRL / KENSINGTON GREEN Sp. z o.o.**

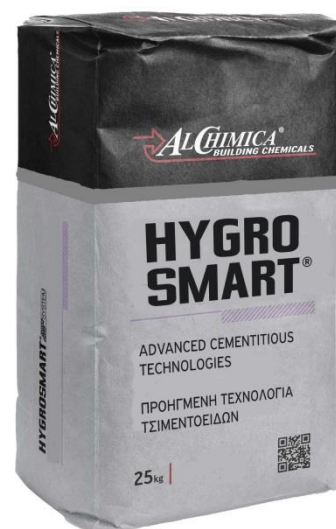
Evercrete Vetrofluid® to uniwersalny impregnat do betonu. Przyjazny dla środowiska naturalnego i łatwy w użyciu. Właściwości impregnatu do betonu Vetrofluid: gwarantuje trwałą wodoodporność betonu, nawet przy podciśnieniu do 10 atm, zapewnia betonowi niezwykłą odporność na cykle zamrażania i rozmrażania, całkowicie blokuje zjawisko karbonizacji i wnikania chlorków, całkowicie chroni pręty zbrojeniowe przed korozją, posiada atest do kontaktu z wodą pitną, zapewnia betonowi doskonałą odporność na ataki chemiczne, po nałożeniu na fundament blokuje podciąganie wilgoci, eliminuje konieczność pielęgnacji młodego betonu. Zastosowanie Evercrete Vetrofluid® na świeży beton, zapobiega pęknięciom podczas dojrzewania, oraz eliminuje konieczność nawilżania/przykrywania dojrzewającego betonu.



### 4. Hygrosmart Fix&Finish

**Alchimica S.A. / Alchimica Polska Sp. z o.o.**

Hygrosmart Fix&Finish to zaprawa typu PCC (beton polimerowo-cementowy) przeznaczona do napraw strukturalnych betonu i wygładzania powierzchni betonowych. Charakteryzuje się wysokimi parametrami technicznymi (klasa R4) zapewniając możliwość łatwego wykonania w jednym podejściu warstwy o grubości nawet 40mm. Znajduje zastosowanie podczas szerokiego zakresu prac renowacyjnych, dając estetyczny i co najważniejsze – bardzo trwały rezultat. Jest to zaprawa szybkowiążąca, umożliwia więc sprawną realizację prac naprawczych betonu i kontynuację kolejnych etapów projektu budowlanego.



### 5. ISO-TOP BASE

**ISO-Chemie GmbH**

ISO-TOP BASE to izolujący cieplnie podwalinowy profil systemowy stosowany ze zmienną, modułową wysokością zabudowy w celu zoptymalizowanej termicznie izolacji elementów budowlanych od podłoża. Dzięki odporności na nacisk i gęstości materiału, profil nadaje się do stosowania pod dużymi, ciężkimi oknami i drzwiami przesuwными. Modułowy system zatrzaskowy umożliwia profilowane połączenie podwaliny z ościeżnicą oraz indywidualną wysokość zabudowy poprzez kombinację ISO-TOP BASE P i ISO-TOP BASE H.



## 6. Ko 120 105 Zestaw serwisowy OTTIMO – PROFILE ALUMINIOWE

### OTTIMO SYSTEMS Sp. z o.o. Sp. k.

Nasz opracowany system napraw uszkodzeń w stolarkach aluminiowych cieszy się obecnie rosnącym zainteresowaniem i ma przed sobą perspektywę długotrwałego stosowania oraz dynamicznego rozwoju. Stolarka aluminiowa zaczyna teraz coraz intensywniej odgrywać kluczową rolę w różnorodnych zastosowaniach w przemyśle budowlanym. Firma OTTIMO SYSTEMS, będąc stale w kontakcie z całą branżą, zobowiązuje się w pełnym zakresie zaspokajać potrzeby dotyczące swoich produktów. Naszą wartościową zaletą jest również organizacja szkoleń prowadzonych przez naszych technologów w zakresie stosowania produktów retuszujących do aluminium. Spotkania te odbywają się zarówno na terenie przedsiębiorstw, jak i w naszych specjalnie dostosowanych salach szkoleniowych. W ten sposób dostarczamy kompleksową edukację, wspierając naszych klientów w pełnym wykorzystaniu potencjału naszych produktów.



## 7. LASTOFLEX ST

### Elastotet S.A. / Canada Rubber Polska Sp. z o.o.

Lastoflex ST to płynna powłoka silikonowa. Nowoczesny i innowacyjny produkt z branży hydroizolacji powierzchni. W porównaniu do dostępnych na rynku produktów płynnych do izolowania, charakteryzuje się największą ilością zalet zarówno chemo- fizycznych jak i aplikacyjnych. Produkt jest paroprzepuszczalny, aplikowany bez gruntu, aplikowany w 1 warstwie (wszystkie inne membrany muszą być aplikowane 2 warstwowo), odporny na UV oraz starzenie. Doskonałe właściwości elastyczne nawet w bardzo niskiej temperaturze (-40 °C). Doskonałe właściwości mostkowania rys. Doskonała odporność termiczna. Membrana nie staje się miękka ani lepka w wysokich temperaturach (+80 °C). Zero efektu kredowania. Dzięki białemu kolorowi zaliczany jest do grupy „zimny dach” (SRI 0,88) co oznacza, że mocno odbija promieniowanie słoneczne i nie nagrzewa powierzchni na której jest zaaplikowany. Reasumując, Lastoflex ST jest produktem, który zdecydowanie jest w stanie przyspieszyć pracę wykonawców, dając w zamian membranę z 25 letnią żywotnością, długą gwarancją pełnej hydroizolacji.



## 8. Panel lity dachowy

**Sodra / SODRA POLSKA Sp. z o.o.**

Skandynawskie panele lite dachowe przeznaczone są do deskowania dachów. Jest to innowacyjny produkt na rynku krajowym, który charakteryzuje się wysoką jakością i wytrzymałością. Zastosowane rozwiązanie, dzięki unifikacji, lekkości, gładkości powierzchni oraz naturalnej wytrzymałości tarcicy, znacznie przyspiesza proces montażu paneli na pokryciu dachowym, wpływając na redukcję kosztów. Dzięki obustronnemu procesowi strugania, panele mają ograniczoną podatność na grzyby a przede wszystkim na potencjalne rozprzestrzenianie się ognia.



## 9. PERGOLA BIOKLIMATYCZNA TOSCANA

**SURMA SYSTEMS Sp. z o.o.**

Pergola bioklimatyczna Toscana - całoroczna ochrona przed dokuczliwymi warunkami atmosferycznymi. Słońce, deszcz, wiatr, a nawet śnieg nie będą Ci straszne – na tarasie, w ogrodzie lub na balkonie. Nastrojowe oświetlenie i obracane lamele dachowe, które aktywujesz jednym kliknięciem pilota sprawiają, że użytkowanie przydomowej przestrzeni nigdy nie było łatwiejsze. Aluminiowa konstrukcja oraz najwyższej jakości materiały pozwolą Ci cieszyć się pergolą przez długie lata!



## 10. Ploter strunowy Fastwire Contour Speed

### MEGAPLOT J. Wójcicki, M. Jagła Sp. j.

Prezentowane na tegorocznych targach BUDMA urządzenia serii XTR Contour SPEED to absolutna nowość, a jednocześnie twórcze rozwinięcie sprawdzonej technologii, którą z wielkim powodzeniem oferujemy naszym klientom od kilku lat. Urządzenia XTR Contour SPEED zostały stworzone na bazie ploterów strunowych serii XTR PRO, jednakże posiadają wiele unikalnych, zupełnie nowych rozwiązań. uchylna struna (dodatkowa oś) pozwalająca na cięcia materiału ze struną pochyloną względem materiału o nawet 10 stopni, co pozwala na szybkie i precyzyjne wycinania np. spadków dachowych nowa wersja oprogramowania sterującego wprowadzająca integrację z zewnętrznymi systemami sterującymi co sprawia, że urządzenia te są zgodne z wymogami Przemysłu 4.0 ulepszona konstrukcja mechaniczna oraz zupełnie nowe napędy servo pozwalające osiągnąć dwukrotnie wyższe prędkości cięcia przy jednocześnie zwiększonej dokładności i jakości dzięki lepszym parametrom przyspieszeń i hamowań automatyczny stół obrotowy sterowany z poziomu oprogramowania umożliwiający precyzyjny obrót materiału pomiędzy dwoma niezależnymi procesami cięcia oprogramowanie do generowania projektów spadków dachowych z wełny oraz PIRu Dzięki bardzo atrakcyjnemu stosunkowi ceny do możliwości nawet niewielkie firmy będą teraz w stanie uniezależnić się od większych kooperantów oraz rozkrojni pianek bazujących dotychczas na wielokrotnie.



## 11. Rekuperator Air Box

### Toolco

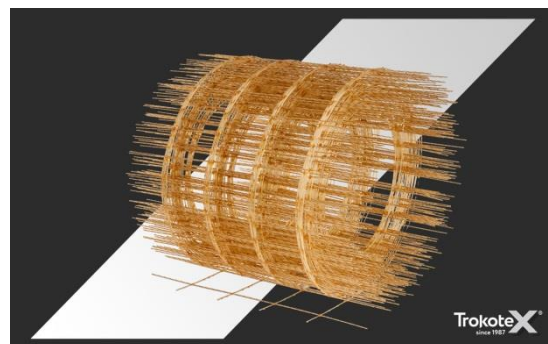
Rekuperator Air Box o wydajności 500 m<sup>3</sup>/h (przy 200 Pa). Innowacyjna obudowa wykonana z EPP zapewniająca sprawność odzysku ciepła do 95% przy temperaturze – 6°C w miejscu instalacji rekuperatora.



## 12. Siatki zbrojeniowe z kompozytów TROKOTEX

### Trokotex Polymer Group Sp. z o.o.

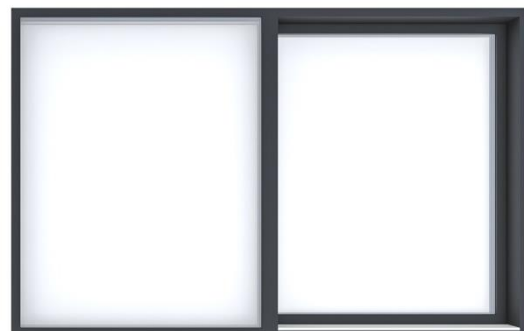
Siatki kompozytowe TROKOTEX to zbrojenie dwukrotnie mocniejsze niż stal. Zbrojenie z włókna szklanego JEDYNEGO polskiego producenta to stabilność na polskim rynku budowlanym. Ze względu na swoje właściwości i parametry wytrzymałościowe mają bardzo szeroki wachlarz zastosowań. Są doskonałym zamiennikiem tradycyjnych siatek stalowych jak i zbrojenia rozproszonego. Głównym kierunkiem ich zastosowań jest budownictwo. Służą przede wszystkim do wzmocnienia elementów żelbetowych - wylewek, posadzek, ścian i podłóg. Wybór zbrojenia niemetalicznego ma na celu podniesienie wytrzymałości konstrukcji i podłoża, zapewnienie przeciwkurczliwości i ewentualną ochronę ogrzewania podłogowego. Redukcję ciężaru, a zarazem kosztów konstrukcji uzyskamy poprzez zastosowanie siatki o mniejszej średnicy prętów.



## 13. Smart NEO Inowa

### Fabryka Okien i Drzwi Mirox Sp. z o.o.

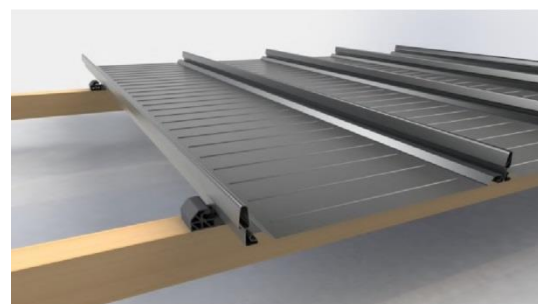
Otwórz nowy rozdział komfortu ze SMART NEO INOWA – doskonałej mieszanki elegancji, innowacji i funkcjonalności! To nie tylko drzwi, lecz furtka do wprowadzenia więcej światła do Twojego życia. Minimalistyczny design i duże przeszklenia ożywią Twoje wnętrza. Nowe energooszczędne szyby gwarantują doskonałą izolację, obniżając koszty ogrzewania. Innowacyjny mechanizm zamykania zapewnia spokój i bezpieczeństwo. Zainwestuj w komfort, design i innowację. Zapewnij swojemu domowi to, co najlepsze!



## 14. System Paneli na rąbek stojący Skyproof

### Skyproof Company srl GARDA METAL WORKS POLSKA Sp. z o.o.

System paneli Skyproof to innowacyjne podejście do tradycyjnej technologii na rąbek stojący. Główną zaletą systemu jest wyeliminowanie możliwości wnikania wody do wnętrza budynku, dzięki zastosowaniu wewnętrznego kanału drenażowego. Dodatkowo zastosowanie przesuwne połączenie paneli pozwala na wzajemny ruch blach między sobą, co całkowicie eliminuje problem występowania wewnętrznych naprężeń i deformacji. System oferuje długość paneli będącą odzwierciedleniem połąci dachowej.



## 15. Ściany Mobilne ZigZak

### VITRINTEC Sp. z o.o.

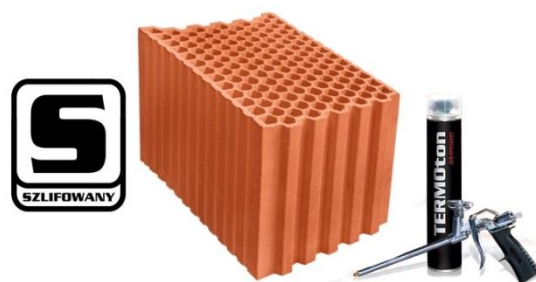
ZigZak, innowacyjne ściany mobilne firmy Vitrintec, otrzymały prestiżową nagrodę German Design Award w kategorii Excellent Product Design - Building and Elements. To wyróżnienie potwierdza ich wyjątkowy design i funkcjonalność, czyniąc je wyborem zgodnym z najwyższymi standardami branżowymi. Ściany mobilne ZigZak zaprojektowane są jako rozwiązania manualne lub półautomatyczne, składają się z modułów szklanych, pełnych lub mieszanych (moduły szklane i nieprzezierne). Elastyczność systemu pozwala także na zastąpienie jednego z modułów drzwiami jednoskrzydłowymi. Istnieje również możliwość modyfikacji poziomu przezierności szklanej ściany w systemie ZigZak, jeśli zamontowana zostanie inteligentna folia LCD. Wejdź na [www.vitrintec.pl](http://www.vitrintec.pl) i poznaj lepiej ściany mobilne ZigZak, które dostosowują przestrzeń do indywidualnych potrzeb w mgnieniu oka.



## 16. TERMOton P+W 25 DIAMENT PLUS S

### ZAKŁAD CERAMIKI BUDOWALENJI OWCZARY R.E.R. STĘPIEŃ Sp. j.

Termoton P+W 25 Diament Plus S to najbardziej innowacyjny i najcieplejszy pustak w branży ceramicznej, cieplejszy od wyrobów konkurencyjnych nawet do 55%. To prawdziwy fenomen w budownictwie stanowiący dowód na to, że polski produkt również może być doskonały. Pustak posiada ponadprzeciętne parametry, a w szczególności niską nasiąkliwość i wysoką wytrzymałość oraz niespotykany dotychczas w Polsce współczynnik przewodnictwa cieplnego na poziomie  $\lambda = 0,158 \text{ W/(mK)}$ .



## 17. WIATROWNICA PANELOWA PRUSZYŃSKI

### Pruszyński Sp. z o.o.

WIATROWNICE PANELOWE PRUSZYŃSKI to estetyczne wykończenie każdej połąci dachowej. Tłoczone maszynowo gwarantują powtarzalność kształtu i ograniczają czas montażu na budowie. Pasują do wszystkich stalowych produktów dachowych oraz pokryć ciężkich.



## 18. Żywy panel z bluszczu

### ITC Garden

Wiecznie zielone ekrany z bluszczu to rozwiązanie nie tylko ekologiczne, ale też maksymalnie funkcjonalne. Te w pełni naturalne i gotowe do montażu systemy ogrodzeniowe idealnie wpisują się w obowiązujące trendy. Nie powinna więc dziwić ich rosnąca w szybkim tempie popularność. Ich główną zaletą jest atrakcyjny, cieszący oko design oraz ekologiczny charakter. Pojedynczy ekran pochłania w skali roku aż 20 kg dwutlenku węgla (CO<sub>2</sub>), jednocześnie produkując nawet do 15 kg tlenu. Jeśli dodamy do tego łatwość pielęgnacji bluszczu oraz ponadprzeciętną trwałość (stelaż stanowi mocna, ocynkowana, następnie malowana proszkowo siatka) otrzymamy nowoczesne, stylowe i proekologiczne rozwiązanie.

