



**1. AEON DELTA FORCE 5200**

**HARDI GmbH**

Zupełnie nowy opryskiwacz HARDI AEON CENTURAline to efekt połączenia zaawansowanej technologii i reguł odchudzonego (konceptcja Lean) rolnictwa – aby mieć więcej robiąc mniej.



**2. Zbiornik do magazynowania nawozów płynnych AgriMaster S® Plus**

**Kingspan Water & Energy Sp. z o.o.**

AgriMaster S® Plus to pierwszy, wielofunkcyjny zbiornik na polskim rynku, przystosowany do magazynowania zarówno nawozów płynnych, jak i wody m.in. poza sezonem nawozowym. Dostępny w pojemności 22 000 litrów umożliwia całocysternowe dostawy nawozów płynnych 25 ton wraz z pozostawieniem przestrzeni 2500-3000 litrów na ich rozcieńczenie bezpośrednio w zbiorniku. Właśnie taka pojemność jest najbardziej poszukiwana przez rolników. Szary kolor zbiornika nie jest przypadkowy - zapobiega rozkwitowi glonów i pomaga nagrzać wodę do oprysków.



**3. Elektryczne ładowacze teleskopowe Merlo E-Worker**

**Merlo S.P.A. / AGROM Sp. z o.o.**

E-Worker to produkt skupiający w sobie cechy wielu zaawansowanych i stosowanych technologii w ładowarkach teleskopowych oraz wózkach widłowych. To w pełni bezemisyjny, oszczędny i nie emitujący hałasu, zasilany prądem podnośnik teleskopowy o bardzo szerokim spektrum zastosowań.



#### 4. EnergyMlx - żelowy nawóz dolistny z makro- i mikroskładnikami

##### AGRAMI Sp. z o.o

energyMlx to żelowy nawóz dolistny z makro- i mikroskładnikami o mega działaniu. Wysoka koncentracja składników pozwala stosować bardzo małe dawki nawozów. Żelowa formuacja ułatwia przygotowanie cieczy roboczej i gwarantuje bardzo dobrą rozpuszczalność nawozu i przyswajalność składników. Przeznaczony jest do stosowania w roślinach rolniczych, warzywnych, sadowniczych. Właściwa proporcja łatwo dostępnych makro- i mikroskładników gwarantuje: stymulację wzrostu i rozwoju roślin, zmniejszenie reakcji na stres wodny i termiczny, zwiększenie odporności roślin na choroby i szkodniki, regenerację roślin uszkodzonych, wysokie plonowanie, dobrą jakość plonów. energyMlx oprócz podstawowych makroskładników zawiera również schelatowaną formę Cu, Zn, Mn, Fe, Co oraz krzem i kobalt. Dodatkowo pełni funkcję adiuwanta, przez co poprawia właściwości cieczy użytkowej i ułatwia wnikanie składników do rośliny.



#### 5. Robot FarmDroid FD20

##### FARMDROID ApS / Unisystems Ł. Dudek, B. Kądziaława, A. Kobus, D. Molek Spółka jawna

FarmDroid FD20 działa w pełni automatycznie dzięki wykorzystaniu precyzyjnej technologii GPS RTK oraz zasilania energią z paneli fotowoltaicznych - zajmuje się siewem i późniejszym odchwaszczaniem bez konieczności monitorowania. Odległość między rzędami, odległość między roślinami, głębokość siewu, prędkość i tolerancje mogą być dostosowane do różnych upraw, różnych rodzajów gleby i indywidualnych życzeń rolnika. FD20 został zaprojektowany tak, aby mógł obsługiwać różne uprawy, dlatego można używać tej samej maszyny np. do buraków cukrowych i cebuli. Do tej pory mamy doświadczenie z buraka cukrowego, buraka czerwonego, cebuli, szpinaku, jarmużu, nasionami kwiatów, rzepy, pietruszki, sałaty i różnych ziół, a kolejne uprawy są stale dodawane.



## 6. Header do zbioru zboża i soi BISO 3D Varioflex Air

### Biso GmbH

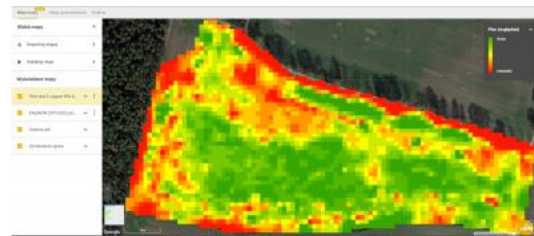
Optymalizacja masy przy jednoczesnym zwiększeniu stabilności dla szerokości cięcia do 18,5 m. Zbieranie różnych roślin bez czasów przestawiania, Inteligentne dopasowanie belki tnącej do ukształtowania terenu. Precyzyjne cięcie roślin na żądanych wysokościach. Minimalne straty na stole tnącym.



## 7. Innowacyjne moduły 365FarmNet dla ochrony gleby, bezpieczeństwa żywności oraz redukcji kosztów produkcji rolniczej

### 365FarmNet Group KGaA mbH & Co KG, Michelin Polska S.A.

365FarmNet to program do zarządzania gospodarstwem zbudowany z innowacyjnych modułów dla ochrony gleby, bezpieczeństwa żywności oraz redukcji kosztów produkcji rolniczej. Wśród szerokiej palety modułów wspomagających produkcję roślinną, wyróżniają się zwłaszcza systemy: moduł Agropressure by Michelin, LACOS Planowanie przejazdów polowych, automatyczna dokumentacja polowa za pomocą systemu 365Active oraz moduł 365FarmNet Crop View.



## 8. Innowacyjny system sterowania obiegiem wody na obiektach melioracyjnych – INOMEL

### PIB Instytut Technologiczno - Przyrodniczy, UP w Poznaniu, SGGW Warszawa, UP we Wrocławiu, AGROCOM Polska Jerzy Koronczok, Geofabryka Sp. z o.o. / AGROCOM POLSKA Jerzy Koronczok

System INOMEL związany z melioracjami rolniczymi to odpowiedź polskich naukowców na wyzwania klimatyczno-rynkowe wpływające na warunki produkcji rolniczej. Docelowe grupy odbiorców to rolnicy, dzierżawcy gruntów, spółki wodne i inne organizacje z otoczenia rolnictwa. System opiera się na matematycznych modelach nawodnień podsiąkowych i regulowanych odwodnień, prognozach meteorologicznych i prostych urządzeniach melioracyjnych oraz wsparciu teledetekcyjnym przydatnym do oceny stanu upraw polowych.



## 9. Moduł Rentowność platformy SatAgro (mapowanie rentowności pól uprawnych)

### SATAGRO Sp. z o.o

Innowacyjny moduł platformy SatAgro umożliwia mapowanie rentowności pól uprawnych oraz szczegółową analizę jej składowych – kosztów i przychodów, z uwzględnieniem ich zróżnicowania przestrzennego w różnych okresach. Dzięki łatwemu dostępowi do pełnych informacji na temat nakładów ponoszonych na uprawę i możliwości porównania ich z osiąganymi rezultatami, gospodarstwa rolne mogą koncentrować się na zapewnianiu opłacalności prowadzonej produkcji, a nie maksymalizacji plonów 'za wszelką cenę.



## 10. Agregat uprawowo-siewny Mzuri Pro-Til XZACT

### MZURI-AGRO Sp. z o.o. Sp. k.

Mzuri Pro-Til Xzact To innowacyjne punktowe agregaty uprawowo-siewne do precyzyjnego siewu m.in kukurydzy, soi, rzepaku, słonecznika. System XZACT jest wyposażony w elektroniczny aparat wysiewający, który umożliwia precyzyjny wysiew pojedynczych nasion. Stałe ciśnienie hydrauliczne na każdym z ramion redlic wysiewających zapewnia równą głębokość wysiewu. System posiada mechanizm dozowania nasion z regulacją podciśnienia, co pozwala na ich precyzyjne rozmieszczenie niezależnie od wielkości.



## 11. Nawozy wapniowe Lider wytwarzane unikatową technologią MicroActive

### ROLPOL OŁDAKOWSCY Sp. j.

Nawozy wapniowe Lider wytwarzane unikatową technologią MicroActive powstają dzięki bardzo drobnemu mieleniu skał dolomitowych. W wyniku tej technologii otrzymujemy aktywne cząstki wapna o wymiarach poniżej 10 mikronów. Dzięki procesowi suszenia końcowego granula wapna jest twarda z minimalną zawartością wody. Dzięki przesiewaniu i odpyłaniu granul możliwy jest łatwy wysiew. Granula jest w 100% rozpuszczalna w wodzie. Reaktywność ponad 90%. Nawóz 100% ekologiczny.





## 12. Program węglowy eAgronom

### eAgronom Sp. z o.o.

Rolnictwo może pomóc w odwracaniu procesu zanieczyszczania naszej planety dwutlenkiem węgla. Praktyki rolnicze związane pochłanianiem węgla atmosferycznego i zmniejszaniem jego emisji nazywa się rolnictwem węglowym. W wyniku tych praktyk generowane są tzw. kredyty węglowe. Jest to okazja do zabezpieczenia przyszłości gospodarstw pod względem finansowym i środowiskowym. W eAgronom wierzymy, że rolnictwo węglowe może pomóc w stworzeniu zrównoważonych i odpornych na zmianę klimatu gospodarstw.



## 13. MAMUT 860 TWIN

### SAMASZ Sp. z o.o.

Kosiarki bijakowe serii MAMUT 860 TWIN o szerokości roboczej od 8,00 do 8,60 m z innowacyjnym układem hydraulicznego sterowania całą maszyną, służą do mulczowania pozostałości roślinnych oraz ściernisk po kukurydzy, zbożach, słonecznikach, a także nieużytków. Dzięki solidnej budowie i zastosowaniu wyjątkowo wytrzymałej konstrukcji oraz wysokogatunkowej stali S 700 odpornej na ścieranie, maszyna może być wykorzystywana do pracy w bardzo trudnych warunkach. MAMUT 860 TWIN współpracuje z kosiarką czołową MAMUT 280 oraz MAMUT 300. Trzysegmentowa budowa maszyny 1+2 zapewnia idealny rozkład masy. Wykorzystany w kosiarce wał bijakowy ma średnicę 203 mm. Osadzony w dwurzędowych łożyskach baryłkowych wał bijakowy został tak skonstruowany, aby maksymalnie podnieść wydajność koszenia przy minimalnej ilości przejazdów. Podwójne spiralnie zamontowane noże bijakowe z zachodzeniem powyżej 70% i wadze 1,5kg zapewniają intensywne rozdrabnianie materiału oraz przyspieszają proces jego schnięcia i rozkładu. Zamiast wału kopiującego, istnieje możliwość zastosowania kół kopiujących z zakresem obrotu 360°. Dzięki takiemu rozwiązaniu, nie ma konieczności unoszenia maszyny podczas nawrotów lub cofania. Na oszczędność czasu i komfort pracy z maszyną wpływa funkcja samooczyszczenia wału kopiującego za pomocą bijaków. Zaleca się stosowanie zestawu kosiarek z ciągnikiem o minimalnej mocy 215 KM.

