



1. ALUMINIOWE OKNO DACHOWE ALUSKY PLUS HI

ALUSKY Sp. z o.o.

Aluminiowe okno dachowe Alusky to nowość na rynku okien dachowych. Rozwiązanie dla wymagających inwestorów w kraju i zagranicą, dla których istotna jest wysoka jakość produktu, jego trwałość i funkcjonalność. Nasze produkty to przykład połączenia właściwości konstrukcji i szyb zespolonych w celu stworzenia okien o bardzo niskiej przenikalności cieplnej $U_w=0,8$ W/m²K. Ich struktura oparta jest na wielokomorowych profilach wypełnionych na zewnątrz i wewnątrz termoizolacją. Okno w standardzie zostało również wyposażone w pakiet trzyszybowy, a zastosowanie czterech uszczelki odpornych na promienie UV i niską temperaturę pozwoliło uzyskać doskonałą szczelność.



2. Asta schody modułowe

TLC Sp. z o.o.

Wybór schodów wewnętrznych do domu to bardzo poważna i wiążąca na lata decyzja. Asta to schody modułowe inne niż wszystkie. Charakteryzuje je prostota, która nadaje wnętrzu charakter oraz minimalizm, który sprawdzi się również na zewnątrz. Ich największą zaletą jest modułowa konstrukcja, która dzięki wielu wariantom może zostać zastosowana w niemal każdej sytuacji. Do wyboru mamy 14 konfiguracji podestów i zabiegów oraz 5 rodzajów barierki. Dowolność w konfigurowaniu schodów, ich odporność na warunki atmosferyczne i atrakcyjny design są najczęstszym powodem, dla którego klienci decydują się na wybór tego produktu. Niezależnie czy montaż planowany jest w domu czy w budynku gospodarczym, schody Asta będą stanowiły bezpieczną i atrakcyjną komunikację do piętra budynku.



3. Bezrozpuszczalnikowy polimocznik aplikowany na zimno HYPERDESMO COLD CURE POLYUREA 2K ZERO

Alchimica S.A. / ALCHIPOLSKA Sp. z o.o.

Świat zmierza w kierunku zielonej przyszłości. Niepokojące prognozy w zakresie zmian klimatu sprawiają, że również branża producentów płynnych hydroizolacji musi się zmieniać. Zmiany te nie muszą zachodzić ze szkodą dla jakości i trwałości - wręcz przeciwnie! HYPERDESMO COLD CURE POLYUREA-2K ZERO jest tego dowodem. Brak zawartości rozpuszczalnika, śladowa zawartość LZO, zawartość 100% ciał stałych i ledwie wyczuwalny zapach, a jednocześnie łatwa aplikacja, szybki proces wiązania i najwyższa klasa trwałości!



4. Blachodachówka modułowa płaska Como

BUDMAT Bogdan Więcek

Płaska blachodachówka modułowa Como to produkt, który całkowicie zmienia podejście do estetyki dachu. Przekraczanie kolejnych barier w procesie produkcji pozwoliło zaimplementować w Como szereg autorskich, opatentowanych rozwiązań, które w sposób spektakularny przyczyniły się do jej ostatecznego wyglądu, a także łatwości montażu. Dzięki temu Como to produkt jedyny w swoim rodzaju, wyznaczający nowe trendy na rynku pokryć dachowych. Como to przyszłość estetyki dachu!



5. Drzwi płycinowe w drewnie

EKO-OKNA S.A.

Szukasz drzwi, które podkreślą piękno Twojego domu, a jednocześnie będą łatwe w obsłudze? Jeśli tak, to drzwi płycinowe w drewnie będą idealnym wyborem. Są w pełni zautomatyzowane, a innowacyjne rozwiązania takie jak kontrola dostępu za pomocą odcisku palca, zapewni bezpieczeństwo. Staranność wykonania wraz z najlepszym drewnem dębowym na pewno zadowoli najbardziej wymagających klientów.



6. Drzwi wyprodukowane w technologii Absiglass – materiału konstrukcyjnego nowej generacji

CRYSTAL Sp. z o.o.

Drzwi produkowane w naszej autorskiej technologii Absiglass zostały stworzone z myślą o przyszłości. Niezależnie czy patrzemy na nie przez pryzmat ekologii czy naszych rachunków za prąd. W każdym z tych aspektów wygrywają czy to dzięki użyciu materiałów podatnych recyklingowi, czy to poprzez odejście od drewna kończąc na nie przepuszczaniu ciepła na zewnątrz budynku co skutecznie zmniejsza ilość energii wymaganej do ogrzania pomieszczenia czy całego domu. Ponadto dzięki zastosowanym polimerom stworzyliśmy drzwi kompletnie nie reagujące z otoczeniem. Niezależnie od tego czy chcesz zamontować je w Jakucku gdzie silne mrozy będą próbowały dać im się we znaki czy też myślisz o obszarach plażowych, gdzie sól i piasek w połączeniu z temperatura pokonały już niejedne drzwi. Nasze drzwi wykorzystujące technologie Absiglass nie ulękną się żadnego przeciwnika, nie ważne czy to warunki atmosferyczne czy włamywacz, ponieważ posiadają również certyfikat antywłamaniowości.



7. DRZWI ZEWNĘTRZNE PREDATOR

SZOSTAK KRZYSZTOF DOORSY

Nowoczesne drzwi zewnętrzne PREDATOR są wykonane z unikatowego specjalnie wyselekcjonowanego forniru dębowego w którym występują duże przebarwienia kolorystyczne, sęki, błyszcz, naturalne pęknięcia i ubytki w drewnie w postaci większych bądź mniejszych dziur, które niejednokrotnie są wypełnione czarną ozdobną masą, który jest dodatkowo szczotkowany. Wszystko to stanowi o niepowtarzalnym charakterze tych drzwi, które posiadają swoją własną unikalną i wyjątkową strukturę.



8. DRZWI ZEWNĘTRZNE VINTAGE

SZOSTAK KRZYSZTOF DOORSY

Nowoczesne drzwi zewnętrzne VINTAGE są wykonane z unikatowego specjalnie wyselekcjonowanego forniru dębowego w którym występują duże przebarwienia kolorystyczne, sęki, błyszcz, naturalne pęknięcia i ubytki w drewnie w postaci większych bądź mniejszych dziur, które niejednokrotnie są wypełnione czarną ozdobną masą, który jest dodatkowo szczotkowany. Wszystko to stanowi o niepowtarzalnym charakterze tych drzwi, które posiadają swoją własną unikalną i wyjątkową strukturę.



9. Elastyczna maskownica do profili oświetleniowych serii Gamma

ALTEZA Sp. z o.o.

Nasza maskownica do profili oświetleniowych to nowoczesne i designerskie wykończenie wnętrza pozwalające na tworzenie linii świetlnych na sufitach i ścianach. Innowacyjna technologia nadająca elastyczność umożliwia łatwe przycięcie to pożądanego kształtu w przeciwieństwie do twardych, nieplastycznych maskownic konkurencji. Produkt jest sprzedawany na rolce o długości wymaganej przez klienta a nie w prostych odcinkach paru metrowych co pozwala na zrobienie łączenia maskownicy w miejscach wymaganych a nie narzuconych przez produkcyjnie cięcia. Absolutnie unikatową cechą maskownicy jest brak prześwietleń, czyli braku widocznych pojedynczych punktów LED. Niska cena w połączeniu z szerokim zasobem możliwości aranżacji profilu maskującego we wnętrzach to powody, coraz częstszego wyboru przez naszych klientów, architektów i wykonawców, jako doskonałe wykończenie każdego wnętrza.



10. Energeto Neo - Okno Przyszłości

Fabryka Okien i Drzwi MIROX Sp. z o.o.

Minimalistyczna bryła budynku, proste formy mebli oraz otwarta, pełna światła przestrzeń – to koncepcja domu w stylu Bauhaus. To właśnie ten styl zainspirował twórców systemu Okien Energeto Neo, którzy ramę w ramię z inżynierami i konstruktorami stworzyli ponadczasowe okna i drzwi. Okna Energeto Neo to wyraźnie mocne kąty i geometryczna architektura. To system prosty, symetryczny, kubistyczny. Jeżeli do owego kształtu dodamy doskonałe parametry termoizolacyjne oraz sprostanie wyzwaniom związanym ze zrównoważonym rozwojem – mamy idealnie okna wpisujące się do salonów, holów i sypialni, a także do wszystkich innych wnętrz gdzie minimalistyczny DESIGN spotyka nowoczesną TECHNOLOGIĘ.



11. Grenton Multisensor

GRENTON Sp. z o.o.

Multisensor jest innowacyjnym produktem, który rozszerza możliwości Systemu Smart Home Grenton. To zestaw wielu czujników w jednym urządzeniu, które monitorują kluczowe parametry budynku oraz integrują się ze sprzętem RTV. Dzięki niemu na bieżąco monitorujemy m.in. poziom wilgotności, CO2 czy hałasu i możemy szybko wykryć ewentualne problemy. Jego elegancki design pasuje do każdego nowoczesnego wnętrza. Wielofunkcyjny, intuicyjny w obsłudze, kompaktowy – to największe zalety tego produktu.



12. Innowacyjne oprogramowanie powtórnego przeliczania algorytmów optymalizujących w czasie rzeczywistym w centrum tnąco – obróbczym do profili z PCV oferowanym przez firmę MURAT Poland Sp. z o. o.

Haffner / Murat

SC-220/40 z technologią powtarnej optymalizacji. Technologia to rozbudowany algorytmem umożliwiający dokonanie ponownych przeliczeń i analiz listy cięć, celem wykorzystania profili stanowiących różnej długości odpady produkcyjne (niekoniecznie odpady użyteczne). Zasada działania oprogramowania polega na ciągłej analizie i przebudowie przygotowanej optymalizacji w czasie rzeczywistym pod kątem wykorzystania profili odpadowych nie uwzględnionych w pierwotnej optymalizacji.



13. ISO-BLOCO HYBRATEC

ISO-Chemie GmbH

Nowa wielofunkcyjna taśma uszczelniająca ze zintegrowaną zaporą foliową ISO-BLOCO HYBRATEC wyposażona jest w technologię hybrydową. Technologia ta łączy szczelność powietrzną i na zacinający deszcz, jako atrybuty folii z elastycznością i zdolnością przejmowania ruchów o wysokim wartościowym MF 1 przetestowanych i certyfikowanych taśm wielofunkcyjnych. Z wsp. a = 0,00 m³ taśma w obszarze wewnętrznym jest w 100% szczelna a zatem brak strat ciepła. W obszarze funkcjonalnym wykazuje wysokie wartości izolacji cieplnej i akustycznej a w obszarze zewnętrznym jest odporna na zacinający deszcz (1.050 Pa).



14. Kiilto KeraPro

Kiilto OY / Kiilto Polska sp. z o.o.

Jednoskładnikowa, szybkoschnąca membrana hydroizolacyjna nowej generacji na bazie kauczuku. Wzmocniona mikrowłóknami. Łatwa do aplikacji ręcznej i natryskowej. Do wewnętrznych pomieszczeniach mokrych. Końcową grubość membrany można zmierzyć bez uszkodzenia powłoki. Aplikacja maszynowa umożliwia zakończenie prac w ciągu 1 godziny (nanoszenie kolejnej warstwy nie wymaga czekania na wyschnięcie poprzedniej). Oznakowanie CE, homologacja ETA, niska emisyjność LZO. Skandynawski atest M1.



15. Kominek wentylacyjny grawitacyjny AIR JET 125 i 160

Przedsiębiorstwo TOOLCO Kazimierz Mitroszewski

Kominek Wentylacyjny grawitacyjny AIR JET 125 i 160, Wykonany z tworzywa polipropylenu z dodatkiem UV, barwiony w masie. Zaprojektowany przez Łukasiewicz - Instytut Lotnictwa, specjalistów od optymalizacji przepływów w samolotach. Wydajność dopracowana do perfekcji - Łukasiewicz Instytut Lotnictwa. 100% szczelny przy najkorzystniejszym górnym wylocie powietrza. Podwójna kontrola skraplania się wody wewnątrz kominka: odprowadzenie kondensatu, ocieplenie pianka PUR o współczynniku 0,025 W/mK Niezależna poziomica do prawidłowego poziomowania kominka na dachu. Łatwy i szybki w montażu przez dekarzy.



16. Okno dachowe greenView FTP-X P50

FAKRO Sp. z o.o.

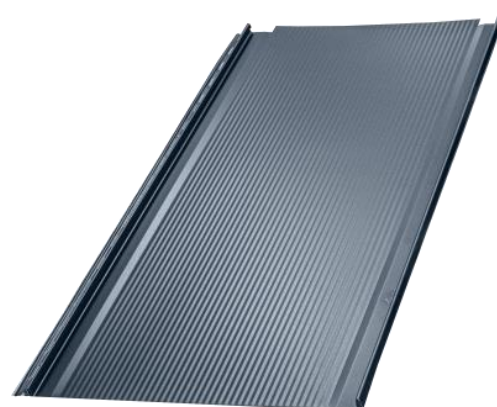
Okno dachowe FAKRO z linii greenView to nowy standard na nowe czasy. Okno skonstruowane z myślą o środowisku, klimacie i w trosce o przyszłe pokolenia. Nowe rozwiązania konstrukcyjne, oraz zastosowane modyfikacje wpływają na jego wysoką termoizolacyjność. Specjalnie zbudowany pakiet szybowy P50 podnosi bezpieczeństwo, komfort mieszkania i użytkowania okna. Nowy design obłachowania i nowoczesna klamka dopełniają produkt, aby mógł stawić czoło zmieniającej się gwałtownie aurze. GreenView od FAKRO to nowoczesne i estetyczne okno dachowe, przez które przez wiele lat będziemy mogli podziwiać zielony widok.



17. Panel dachowy IRON Click

BUDMAT Bogdan Więcek

Panel dachowy IRON Click to nowoczesny, innowacyjny produkt klasy premium. IRON Click, podobnie jak wszystkie produkty firmy Budmat, charakteryzuje się niespotykaną nigdzie indziej estetyką i precyzją wykonania, dbałością o detale oraz niepowtarzalnym wyglądem, a wszystko to dzięki zastosowanym autorskim rozwiązaniom technicznym. Dedykowane obróbki, wiele wariantów wykończenia oraz bogata kolorystyka pozwala z łatwością dobrać właściwości paneli do charakteru budynku oraz gustu i potrzeb Klienta.



18. Ploter strunowy serii WoolMaster służący do wycinania spadków dachowych z wełny mineralnej (szklanej oraz kamiennej)

MEGAPLOT J. Wójcicki, M. Jagła Sp. j.

Urządzenia WoolMaster zostały stworzone na bazie ploterów strunowych serii XTR PRO, jednakże posiadają unikalne cechy, które umożliwią klientom szybkie i precyzyjne wycinania spadków dachowych z wełny mineralnej. Dzięki świetnemu stosunkowi ceny do możliwości teraz już nawet niewielkie firmy będą w stanie samodzielnie wycinać coraz bardziej popularne spadki dachowe z wełny mineralnej - coś co dotychczas musieli zlecać dużym firmom korzystającym z wielokrotnie droższych liniach produkcyjnych.



19. Stała kurtyna dymowa T35KD

Pruszyński Sp. z o.o.

Stałe kurtyny dymowe firmy Blachy Pruszyński znajdują zastosowanie w pomieszczeniach o dużej powierzchni takich jak hale magazynowe czy centra handlowe. Kontrolują rozprzestrzeniający się pożar poprzez gromadzenie dymu i gazów o temperaturze przekraczającej 600oC. Kurtyny T35KD stanowią stały element systemu oddymiania grawitacyjnego – typ SSB. Rozwiązanie tego typu ma na celu usprawnienie naturalnego ciągu w dolnych częściach obiektów budowlanych. Mocowane są do konstrukcji stalowych nośnych i nienośnych obiektów budowlanych. Wykonywane są z blach trapezowych o minimalnym gatunku stali S250GD, o grubości 0,60 mm i pokrytych obustronnie poliestrową powłoką organiczną, której maksymalna grubość wynosi 35 µm.



20. STORK by Filstone

Filstone

STORK (kamień + korek) to zrównoważone rozwiązanie, które łączy w sobie różne cechy obu naturalnych materiałów. W porównaniu do rozwiązania konwencjonalnego, STORK umożliwia dwukrotne zwiększenie wykorzystywanej ilości kamienia i, w konsekwencji, redukcję ilości odpadów powstających w procesach obróbki kamienia naturalnego. Połączenie kamienia z korkiem, oprócz izolacji termicznej i akustycznej, pozwala na redukcję masy własnej kamienia o ponad 50%. STORK można stosować w elewacjach wentylowanych, podłogach, okładzinach wewnętrznych, meblach wewnętrznych oraz drzwiach.



21. STRAMA PANELS Interior Design

STRAMA PANELS Sp. z o.o.

Panele ścienne STRAMA PANELS Interior Design to idealny produkt do zastosowania w budownictwie modułowym i szkieletowym, doskonały zarówno do wykonania ścian, sufitów jak i poddaszy. Dostępna szeroka gama wzorów i kolorów oklein, daje unikalną możliwość odmiany wizerunku wnętrza i nadania mu niepowtarzalnego, ekskluzywnego charakteru. Panele ścienne STRAMA PANELS to produkt najwyższej jakości, funkcjonalny i prosty w instalacji, pełniący funkcję zarówno konstrukcyjną jak i wykończeniową.



22. System Inteligentnego Domu DEIMIC ONE wersja 3.0

DEIMIC Sp. z o.o.

System Inteligentnego Domu DEIMIC ONE w wersji 3.0 to rewolucyjna przewodowa automatyka budynkowa. Jej zadaniem jest komunikować ze sobą wszystkie mniejsze systemy elektryczne w domu. Dzięki temu zapewnia domownikom wyjątkową wygodę i komfort mieszkania. Jesteśmy jedynym takim rozwiązaniem na rynku, które umożliwia użytkownikom domu proste sterowanie wszystkimi funkcjami systemu za pomocą aplikacji mobilnej. Dzięki kompaktowej budowie nie potrzebujemy też dużo miejsca w rozdzielni elektrycznej.



23. System rynnowy – NIAGARA KWADRATOWA

Pruszyński Sp. z o.o.

System rynien metalowych NIAGARA KWADRATOWA to kompletny system odwadniania. Nowoczesny kształt systemu rynnowego tworzy doskonałe dopełnienie modernistycznych budynków. Stworzony został z myślą o estetyce, funkcjonalności, ale przede wszystkim wytrzymałości. Zachwyca nie tylko doskonałymi parametrami technicznymi, ale również aspektem wizualnym. NIAGARA KWADRATOWA to JAKOŚĆ DO KWADRATU.



24. ZACIERACZKA K-600 A

KREBER MASZYNY BUDOWLANE Sp. z o.o.

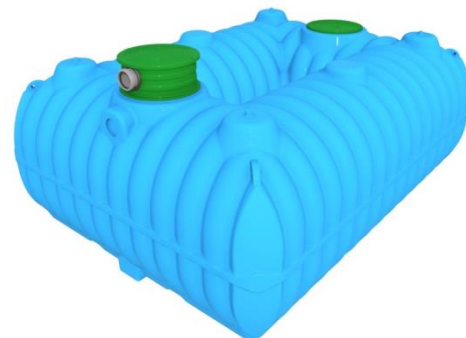
Zacieraczka K-600 A z zasilaniem akumulatorowym jest nowoczesnym i unikatowym rozwiązaniem w swej branży na skalę światową. Niezależność od źródła prądu oraz brak kabla zasilającego ułatwia i przyspiesza pracę operatora. W pełni naładowana bateria pozwala na zatarcie do 300 m² posadzki, a maksymalny czas ładowania wynosi 2,5 - 3 godz. Szybko wymienna bateria pozwala na pracę ciągłą z przerwami pomiędzy jedną a drugą wymianą baterii. Bateria wykonana jest w technologii li-ion i posiada zabezpieczenia prądowe i termiczna. Taka konstrukcja baterii zapewnia odpowiednią pojemność prądową, a brak tzw. efektu pamięci pozwala na długą i bezawaryjną jej eksploatację. Zacieraczka K-600 A posiada możliwość płynnej regulacji obrotów podczas pracy. Maszyna wyposażona jest w system soft start, który minimalizuje obciążenia dynamiczne i prądowe podczas rozruchu i w znacznym stopniu przyczynia się do wydłużenia żywotności oraz bezawaryjnej pracy zacieraczki.



25. Zbiornik BOLT 7000

MARSEPLAST Sp. z o.o.

Zbiornik BOLT 7000 jest to podziemny, beciśnieniowy zbiornik wykonywany z polietylenu, produkowany w technologii formowania rotacyjnego, przeznaczony do magazynowania wody deszczowej lub ścieków oraz retencji i odzysku wody deszczowej. Płaska konstrukcja a co za tym idzie niska wysokość zbiornika zapewnia mu łatwość montażu, a specjalnie dobrany kształt oraz uźebrowanie ścian bocznych wysoką wytrzymałość w gruncie. Zbiornik posiada zintegrowany system podczyszczania dopływającej wody deszczowej oraz możliwość łatwego poboru zgromadzonego medium.



INFRATEC / INTERMASZ – Złoty Medal

1. Elektryczna minikoparka JCB 19C-1E

INTERHANDLER Sp. z o.o.

JCB przoduje w dziedzinie czystej technologii i redukcji emisji szkodliwych substancji. Właśnie dlatego firma JCB wprowadziła E-TEC — nową generację produktów elektrycznych o zerowej emisji w miejscu użytkowania, które nie obniżają wydajności. Nowa minikoparka 19C-1E jest pierwszą w pełni elektryczną minikoparką w branży. Umożliwia całonocną pracę na jednym ładowaniu, zapewniając dostęp do zupełnie nowego świata możliwości.

